

洋学校教師館（ジェーンズ邸）修理日記

第 10 号
(2020年2月28日)

建物本体の建て方に向け素屋根足場設置及び床組・木材調査・木材修理作業を進めています。

県指定重要文化財洋学校教師館(ジェーンズ邸) 災害復旧工事 進捗状況 2月28日現在



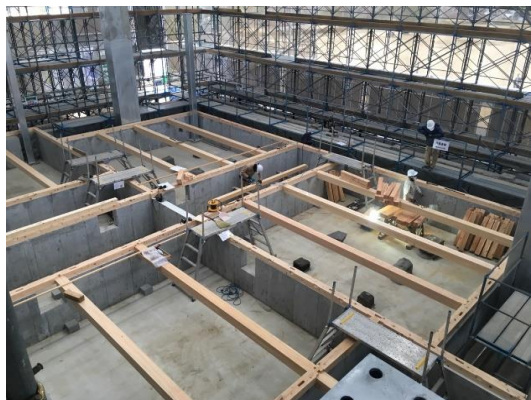
【外部足場(素屋根足場) 架設工事①】

建物保護用の仮設屋根葺きを行っています。



【外部足場(素屋根足場) 架設②】

素屋根足場外観



【束石据付及び土台取付】

床下の束石の据付及び土台取付を行っています。



【修理済木材保管状況】

修理が完了した柱材等を建て方に向け、一時保管しています。



【床組及び建て方準備】

床組の設置及び建て方用に軸部部材を場内に運び込んでいます。



【柱、敷鴨居差合わせ・建て方】

建物倒壊の際、不明部材が多く発生しているため、組立調査を行いながら建て方を進めています。